

Biossoluções em Implantodontia

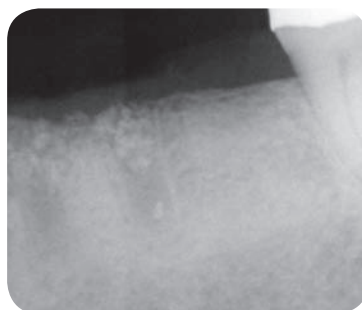
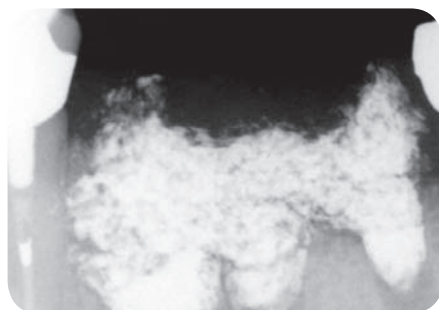


produtos
Osteosynt
Biocerâmica fosfocálcica bifásica nano-micro-macro porosa de HA/BTCP

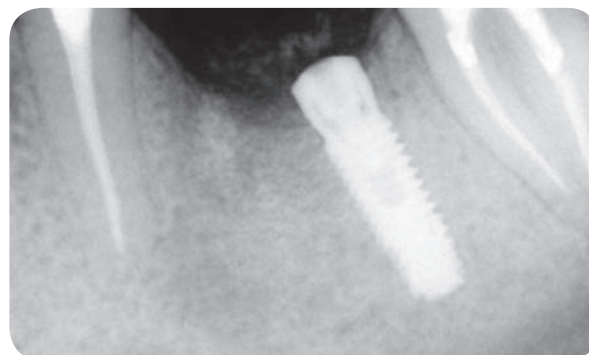
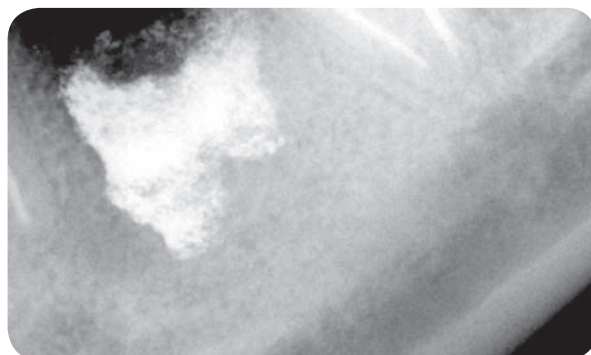
Os biomateriais vêm sendo cada vez mais utilizados na Implantodontia, nos procedimentos de reconstrução do rebordo alveolar total ou parcialmente perdido, como consequência de doenças periodontais, cistos, tumores, traumatismos e consequente perda de elementos e necessidade de sua substituição.

Veja abaixo alguns casos já tratados com as biossoluções EINCOBIO com resultados de sucesso:

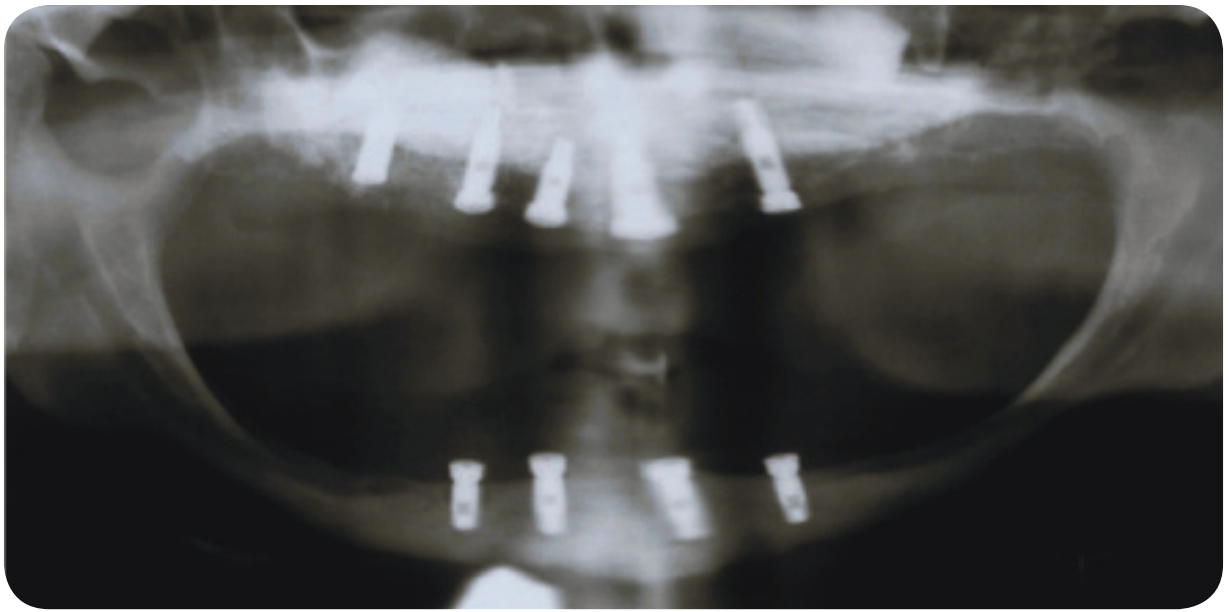
- Curetagem e reconstrução em área de abscesso;
- Curetagem, reconstrução e implante em um só tempo;
- Reconstrução alveolar de 01 elemento;
- Reconstrução alveolar de vários elementos;
- Aumento de rebordo vertical e horizontal;
- Preenchimento do seio maxilar (Sinus Lift);
- Outras situações.



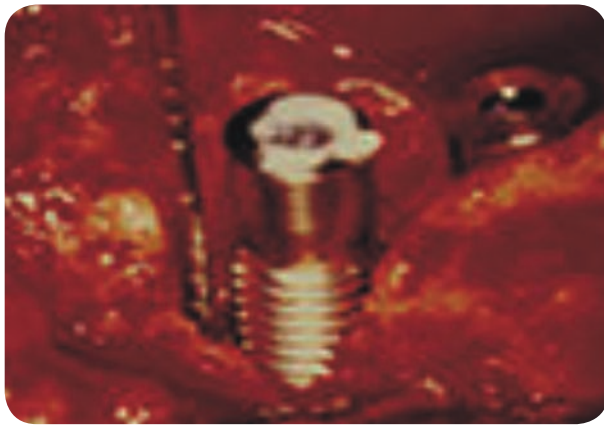
Osteointegração da biocerâmica de fosfato de cálcio e a viabilidade tecidual óssea para implantação



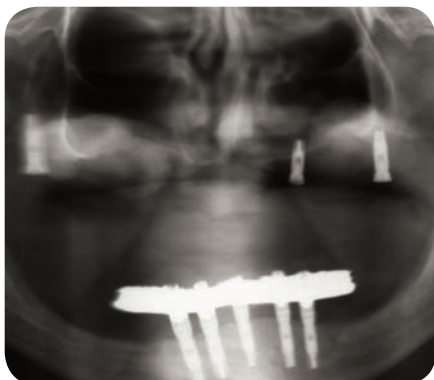
Reconstrução alveolar e implantação



Aumento de rebordo horizontal e vertical e implantação



Reconstrução de rebordo alveolar e colocação de implante



Preenchimento de defeitos ósseos e implantação



Preenchimento ósseo e implantação

 **EincoBio**
BIOSSOLUÇÕES DESDE 1985

Av. André Cavalcanti, 63 - Gutierrez
CEP 30.441-025 - Belo Horizonte/MG
Fone/Fax: 55 31 3335-2905 - www.eincobio.com.br