

Biossoluções em Neurocirurgia



produtos
Osteosynt
Biocerâmica fosfocálcica bifásica nano-micro-macro porosa de HA/βTCP

Na face e ossos do crânio, a maior indicação é a utilização de peças pré-moldadas individualmente conforme a necessidade do paciente para a reconstituição tecidual óssea.

Como estes ossos têm funções diferentes dos ossos longos, já que protegem o cérebro, são mais leves e resistentes do que os do resto do corpo. A sua reconstituição é mais lenta.

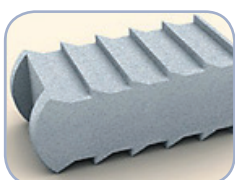
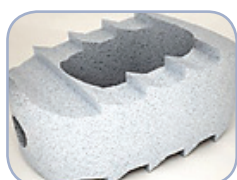
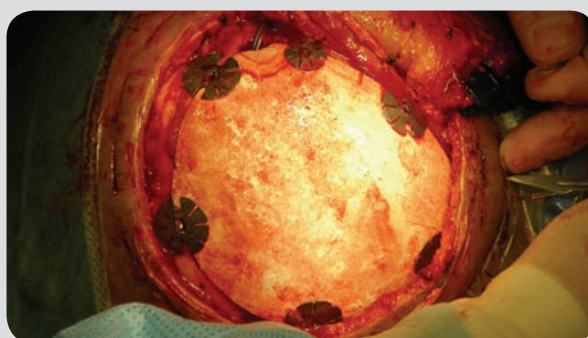
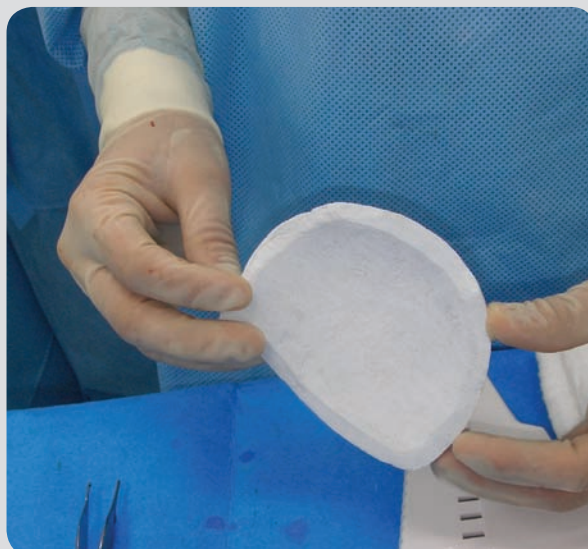
Além do tratamento corretivo, esta técnica serve também como recurso estético anatômico, obedecendo os princípios da bioarquitetura, com perfeita soldadura com a estrutura óssea adjacente.

Na Neurocirurgia, as biossoluções EINCObio são utilizadas em casos como:

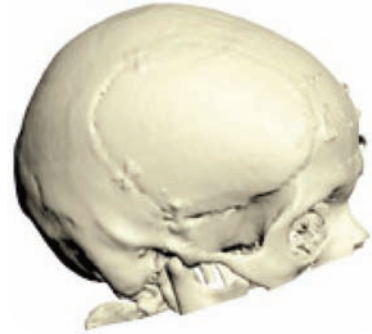
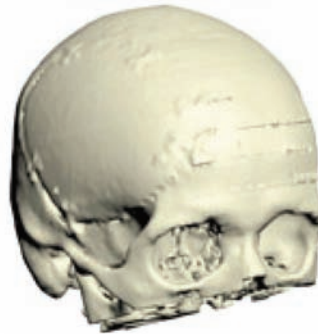
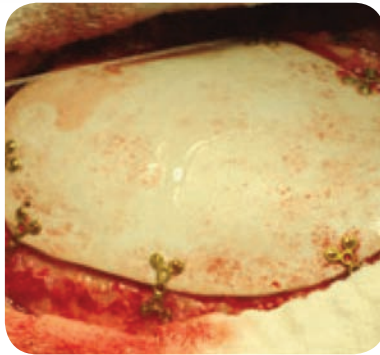
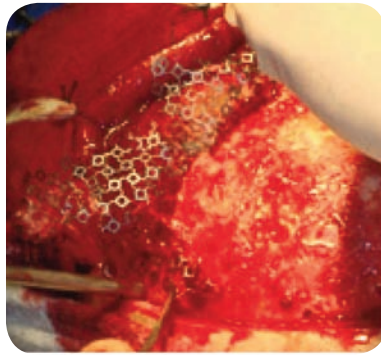
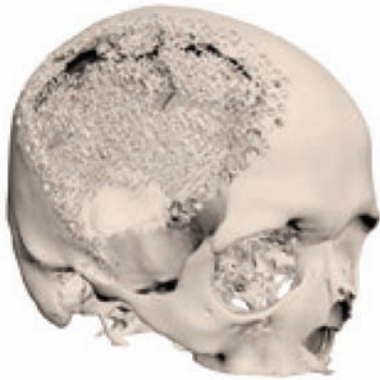
- Cranioplastias, inclusive de grande dimensão;
- Reconstruções faciais e de crânio em geral;
- Tumores e artrodeses de coluna.

INDICAÇÕES DE USO DO MATERIAL:

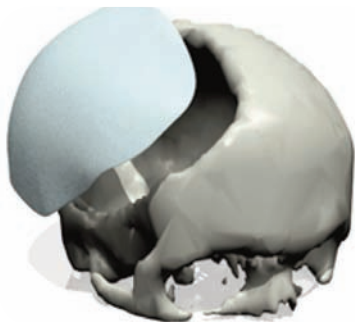
CASOS	INDICAÇÕES
Artrodese	Grânulos/Cages
Tumores	Grânulos/Peças
Vertebroplastia	Peças Customizadas/Blocos
Cranioplastia	Peças Customizadas/Grânulos
Craniotomia	Bottons/Grânulos



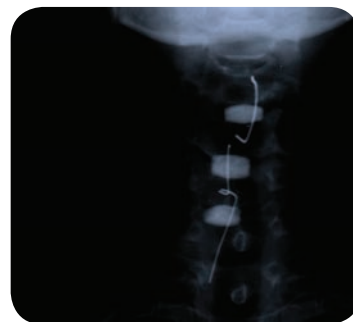
Dispositivos Intersomáticos (Cages)



Revisão em procedimento realizado com outras técnicas



Reconstrução craniana pós-osteotomia



Artrotese de coluna cervical



Artrotese lombosacra