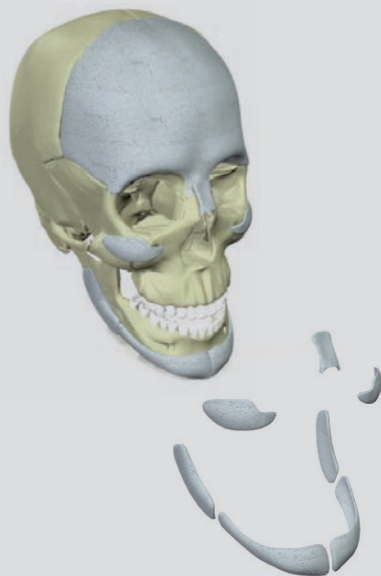


Biossoluções em Cirurgia Plástica



produtos
Osteosynt
Biorcerâmica fosfocálcica bifásica nano-micro-macro porosa de HA/βTCP



A disponibilização das biossoluções EINCUBIO proporciona alternativas aos profissionais desta área, tanto nos procedimentos estéticos com aplicações justapostas à estrutura óssea quanto nos procedimentos corretivos e restauradores, que podem ser realizados com maior rapidez, segurança e previsibilidade de acordo com os estudos 3D e definições pré-operatórias.

As biossoluções EINCUBIO são hoje muito utilizadas na Plástica Estética, principalmente nos casos:

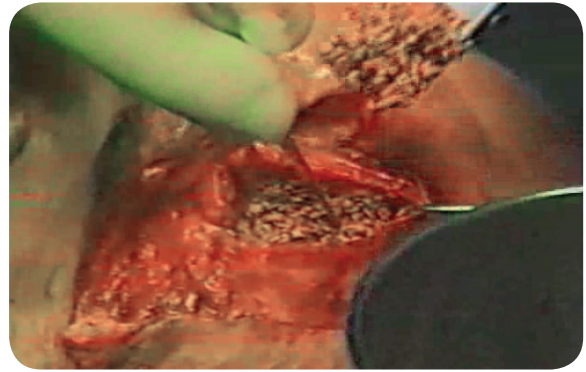
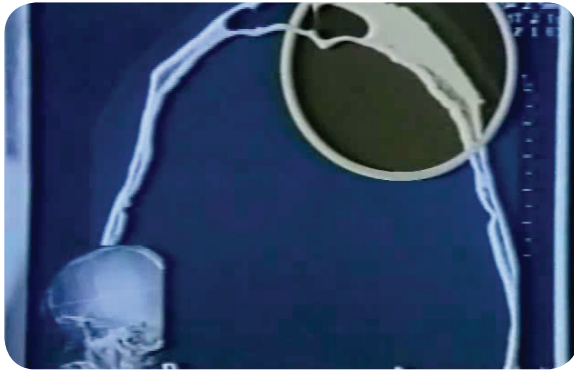
- Reconstruções;
- Preenchimentos;
- Correção de defeitos congênitos;
- Plásticas Estéticas.



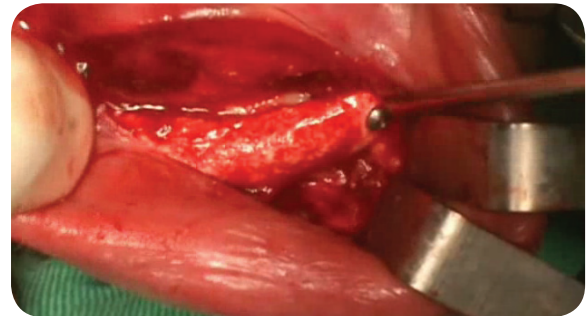
Preenchimento zigomático



Correção de defeito congênito



Preenchimento frontal



Plastia estética de mento com modelagem em peça 3D



Preenchimento zigomático